

DRFEEE PAR LE BUREAU D'ETUDES

MAITRE DE L'OUVRAGE

E  
R  
I

DESSINE PAR: J.M.

LE 4/10/87

DOSSIER N° 2.513

MODIFICATION

Avant projet approuvé par le  
maitre de l'ouvrage le  
4/10/87

Demande de batir approuvée par  
le maitre de l'ouvrage le  
10/10/87

NOMBRE DE  
PLANS

2

PLAN N°

2

ECHELLES

1/50

Plan d'execution approuvé par  
le maitre de l'ouvrage le

SUPERFICIE DU PLAN

m<sup>2</sup>

PRIX

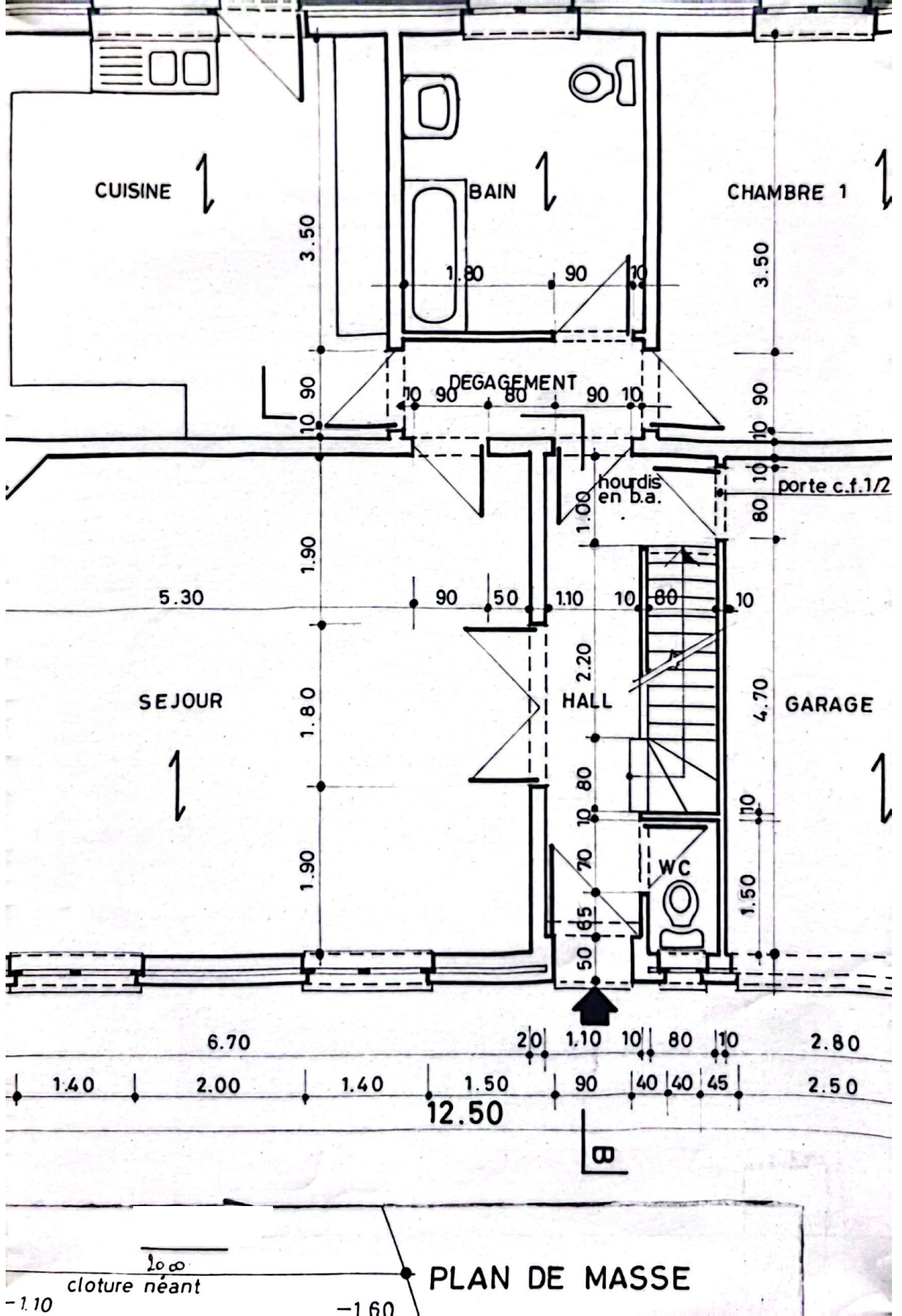
200 Frs

Plan d'execution approuvé par  
l'entrepeneur le

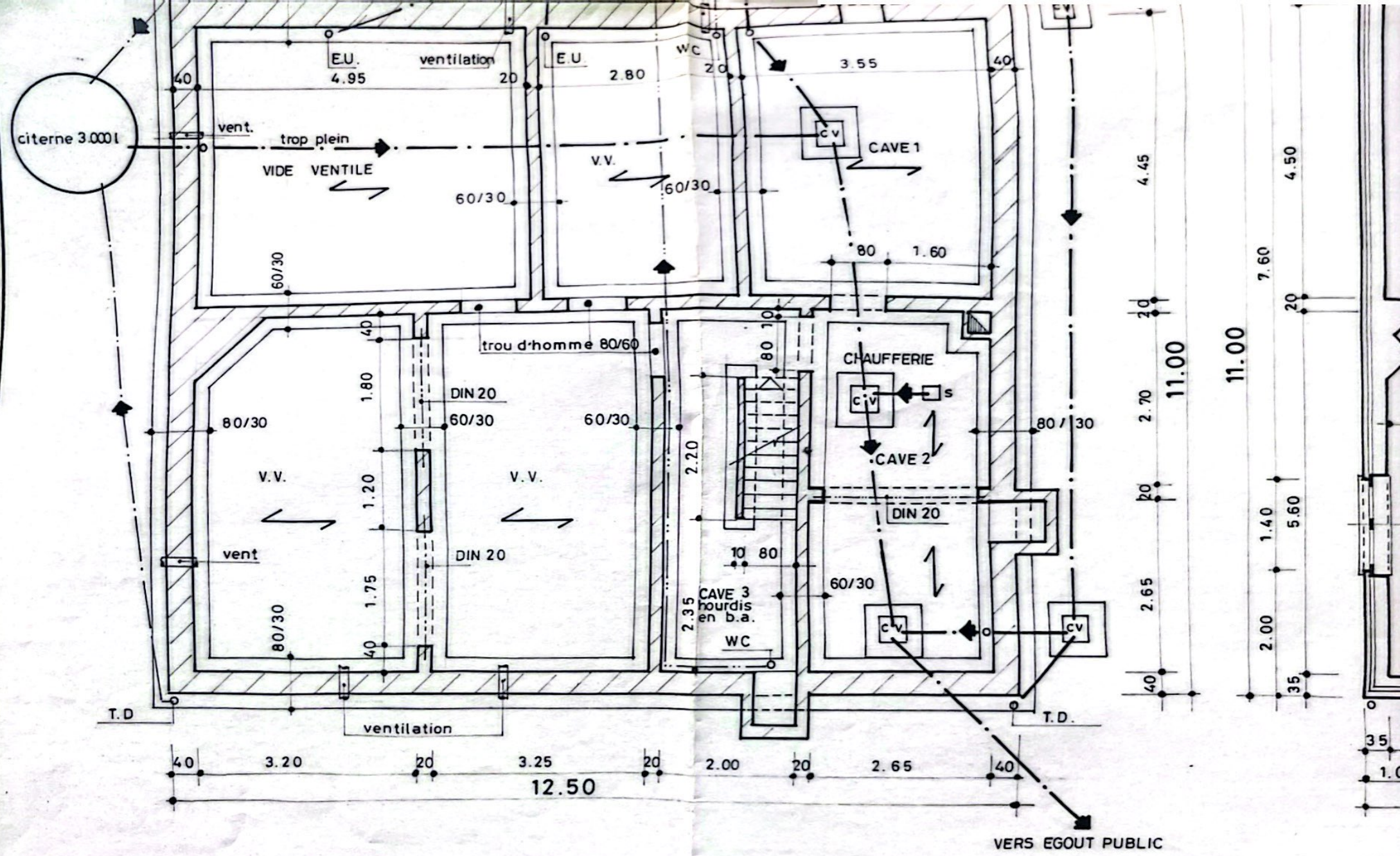
COMMUNE - ~~VILLE~~ DE: CHAPELLE-LEZ-HERLAIMONT  
section de GODARVILLE

PROJET DE : CONSTRUCTION D'UNE HABITATION

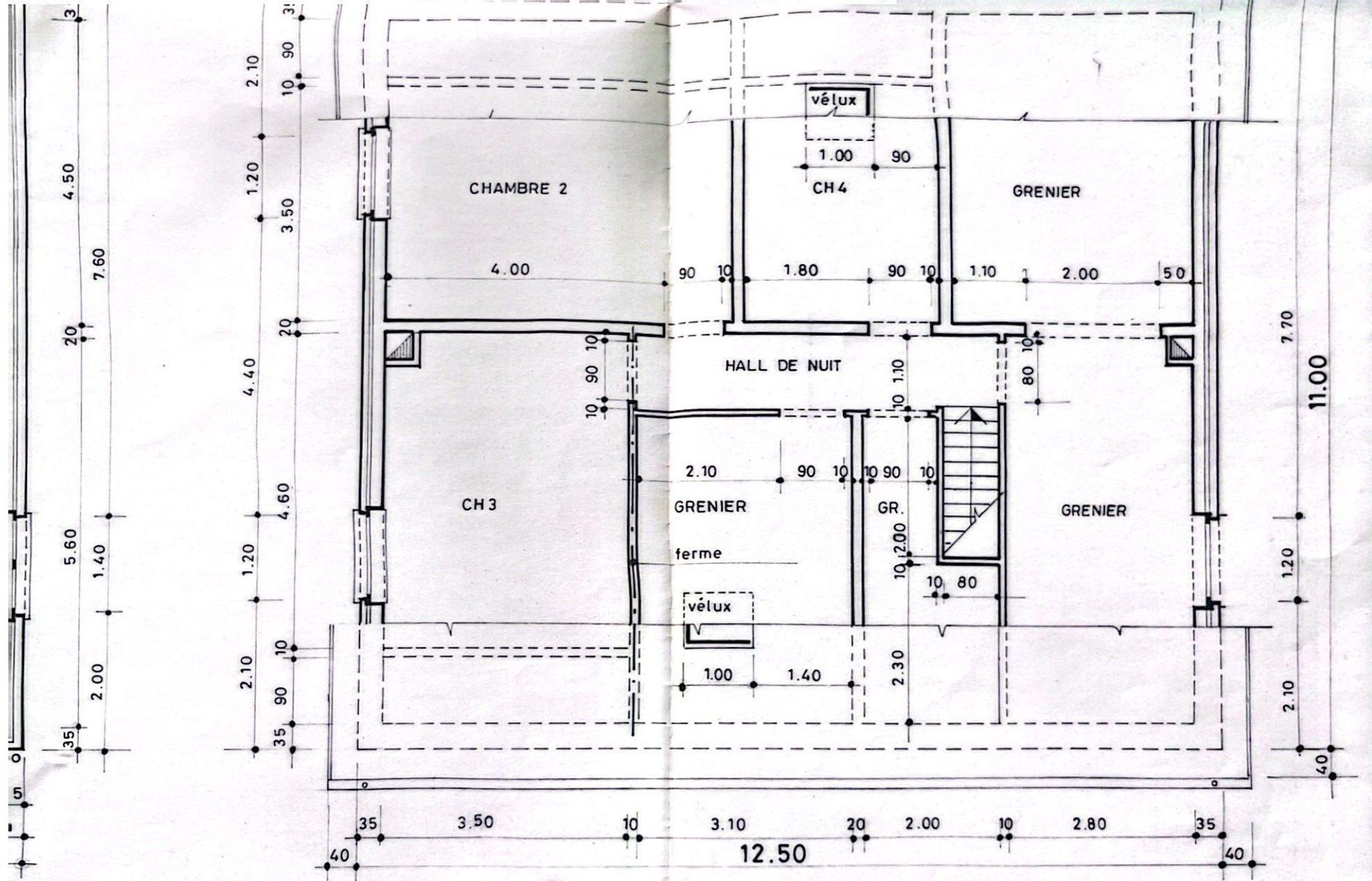






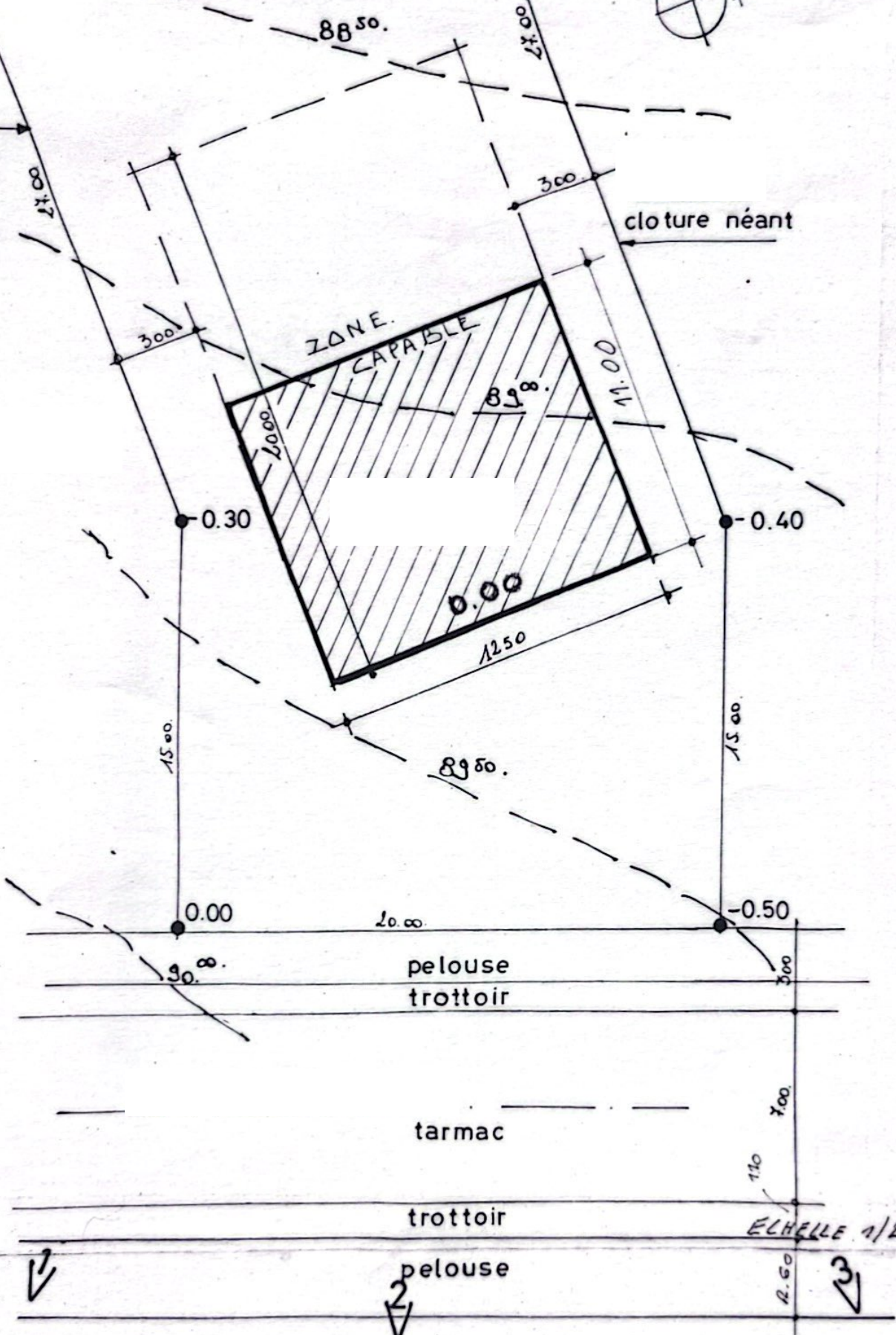








LOT 5.



ECHELLE 1/200

EQUIPEMENT: tarmac. eau. égout. électricité. téléphone. tvd.



## ISOLATION

TOITURE rockwool 10 cm

MURS EXTERIEURS rockwool 5 cm

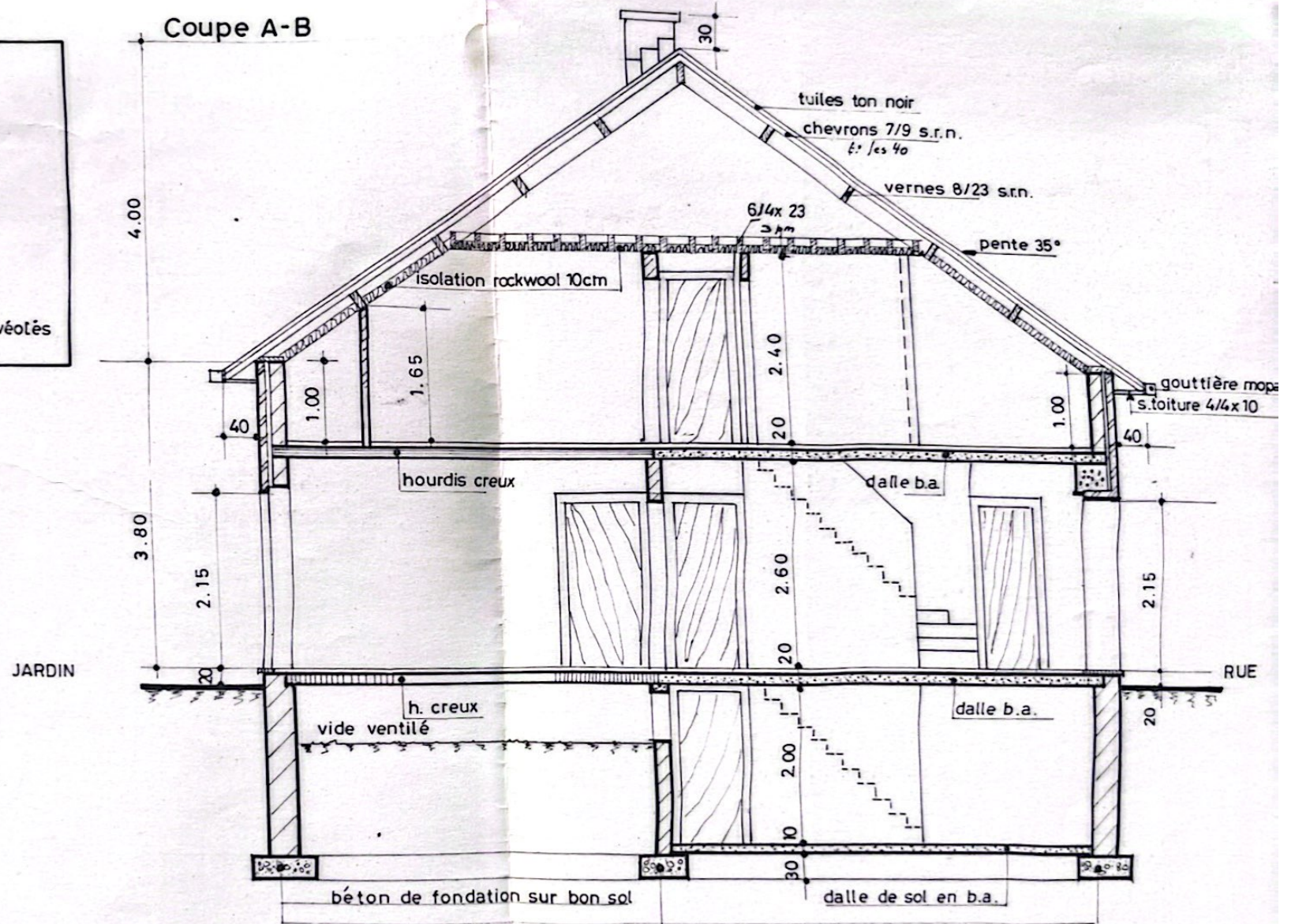
PLAFONDS SOUS SOL

polystyrène expansé de 4 m/m

CHASSIS 8/4 + DOUBLE VITRAGE  
(Bois)

MAÇONNERIES INTERIEURES

blocs de terre cuite de 20 cm alvéolés



N.B. LE NIVEAU DEFINITIF DU REZ DE CHAUSSEE SERA DETERMINE APRES LA MISE EN  
OEUVRE DU RACCORDEMENT A L'EGOUT PUBLIC EXISTANT.

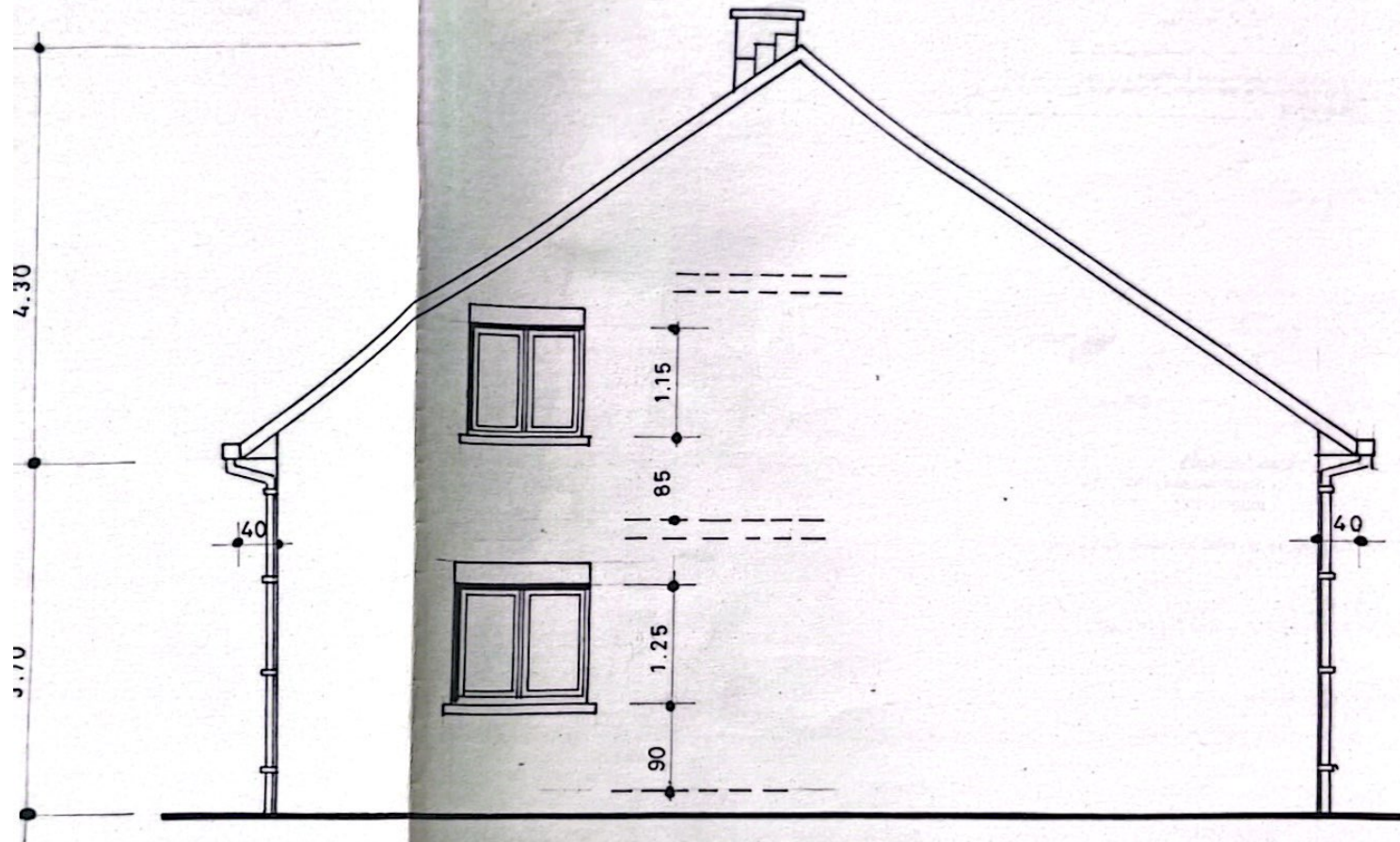


BOIS  
VOLETS EN BOIS

# FAÇADE LATÉRALE GAUCHE

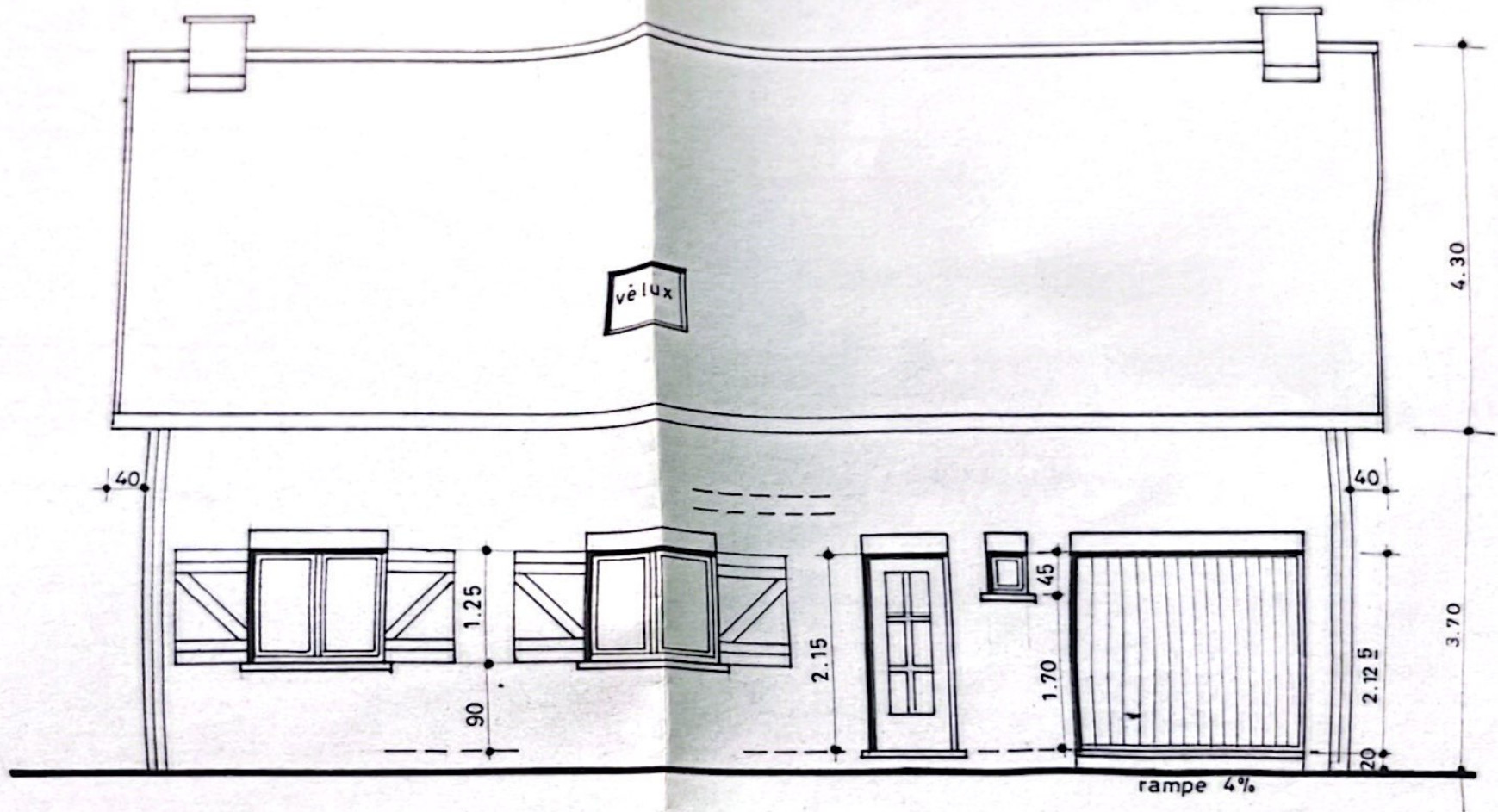


# FAÇADE LATÉRALE DROITE





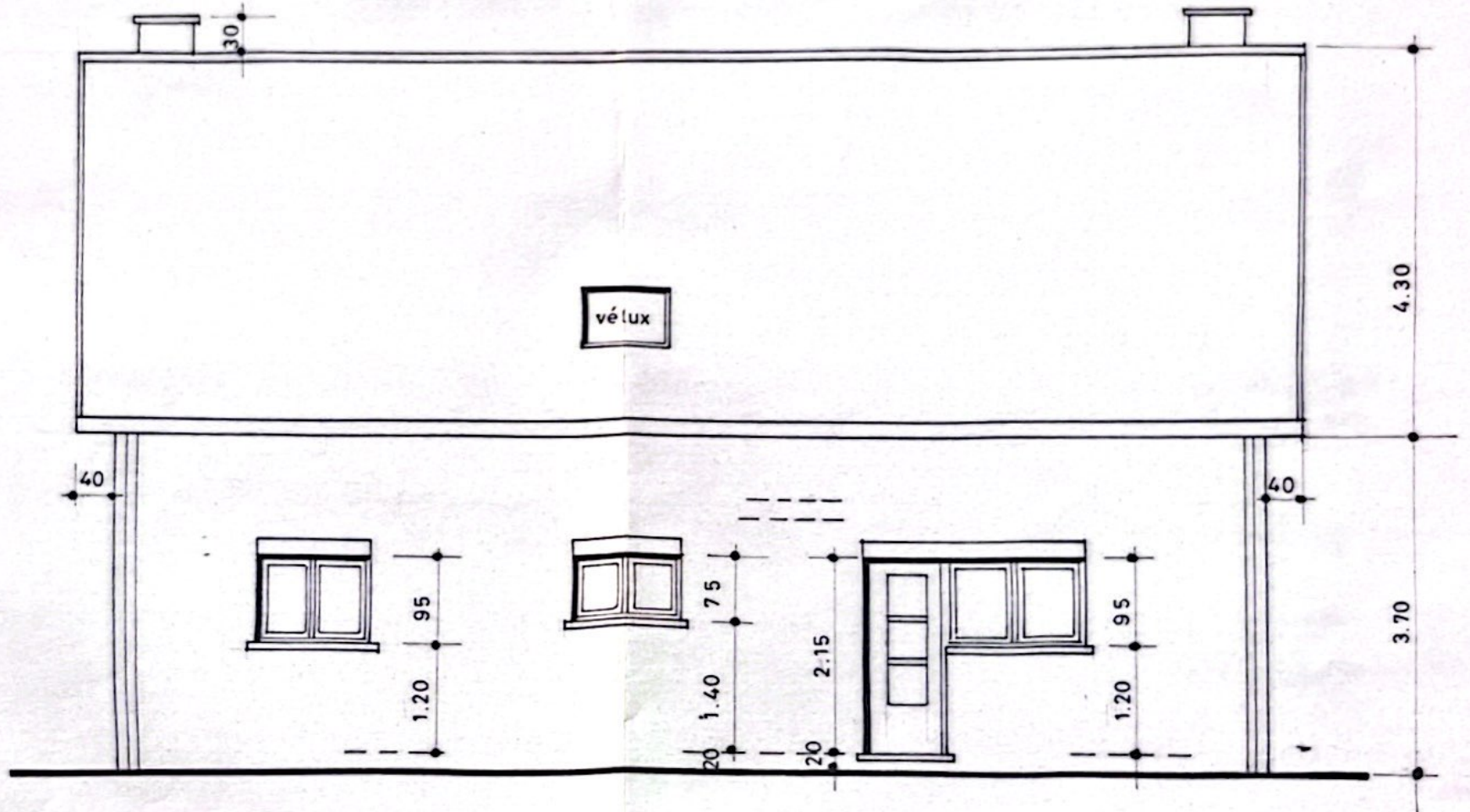
FAÇADE VERS



MAÇONNE  
MENUISE  
SEUILS E



# FAÇADE POSTERIEURE



## MATERIAUX

EN BRIQUES T.C. TON ROUGE

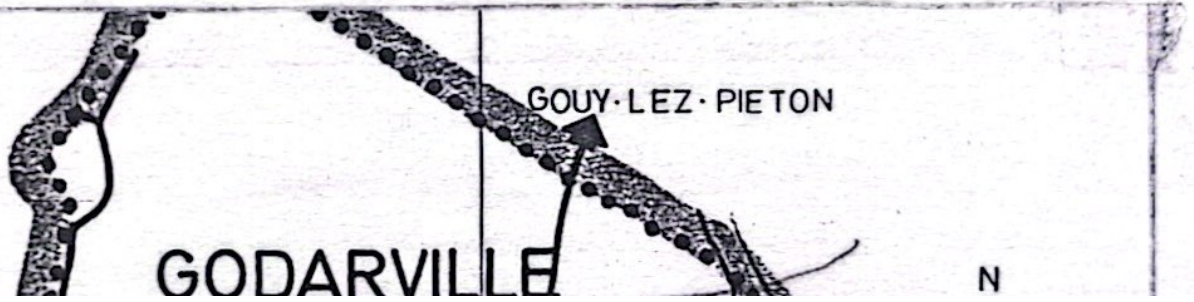
EN BOIS

PIERRE BLEUE



cloture: treillis

# PLAN DE SITUATION A 1/10.000



de N

COUSIS